



iPhoneアプリ「ヘルスケア」との バイタルデータ(歩数等)連携マニュアル

？ バイタルデータ(歩数等)連携とは？

iPhoneに標準搭載されている「ヘルスケア」アプリに記録された歩数・血圧などのヘルスケアデータを「MY HEALTH WEBアプリ(以下「MHWアプリ」と表記)」の「MYバイタル」に過去最大30日分記録・更新する「MHWアプリ」専用の機能です。



【自動連携対応項目】

- 歩数
- 移動距離
- エクササイズ時間
- 体重
- 体脂肪率
- 最高血圧(午前・午後)
- 最低血圧(午前・午後)

- ※ 「睡眠時間」「上がった階数」「腹囲」「体温」はバイタルデータ(歩数等)連携の対象外です。「MYバイタル」への記録は自身で行ってください。
- ※ 血圧は、バイタルデータ(歩数等)連携を行った時間で午前(0:00~11:59:59)・午後(12:00~23:59:59)を判断し記録します。
- ※ 自身で歩数を「MYバイタル」に手入力している場合、バイタルデータ(歩数等)連携で記録された歩数が、手入力した歩数を下回るときは、手入力した歩数は上書きされません。

目次

1. バイタルデータ連携をはじめたい方

「MHWアプリ」を初めてご利用の方 P2-3

「MHWアプリ」を既にご利用の方 P3

2. 日々のバイタルデータ連携方法

「バイタルデータ(歩数等)連携確認ダイアログ」から連携 P4

ページ上部「バイタル連携」ボタンから連携 P4

3. 機種変更をした方

P5

4. バイタルデータ連携ができない方

「ヘルスケア」アプリの連携設定確認 P6

「MHWアプリ」アプリの連携設定確認 P7

解決しないとき P7

「MHWアプリ」の設定

「MHWアプリ」を初めて利用する方

既に「MHWアプリ」をお使いの方は、[P3【★】](#)の設定を行ってください。

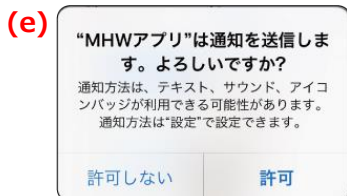
【1】ご利用端末のOS確認・「MHWアプリ」をインストール

1. ご利用の端末の「設定」から「一般」→「情報」を開き、システムバージョンを確認してください。
MHWアプリの推奨OSと異なる場合は、バージョンアップを行ってください。
※MHWアプリの推奨OSは、ログイン画面を参照してください。
2. 右の二次元バーコード(a)を読み取るか、「App Store」を起動し、下部メニューの「検索」から「MHWアプリ」を検索します。
3. 「入手」(b)をタップし、アプリのインストールを行ってください。



【2】「MHWアプリ」の初期設定

1. iPhoneのホーム画面で「MHWアプリ」のアイコンをタップします。
2. 健康保険証に記載されている【保険者番号】(半角数字8桁)を入力(c)し、「送信」(d)をタップします。
3. 通知設定のダイアログ(e)が表示されますので、任意で設定を行います。



※通知設定をオフにされたい場合には、歩数連携の初期設定完了後に、“設定”より通知をオフにしてください。

4. 画面指示(f)に従って「かんたんログイン」の設定を行います。

※「かんたんログイン設定」とは、ログイン時に【ログインID】【パスワード】の入力を省略し、4桁の暗証番号(PINコード)でログインができるようになる「MHWアプリ」専用の機能です。



※お使いの端末により、画面は異なります。

「ヘルスケア」アプリの設定

「MHWアプリ」を初めて利用する方

【3】「ヘルスケア」アプリとの連携

1. 「かんたんログイン設定」完了後、「登録してログイン」をタップします。設定完了のダイアログが表示されますので、「MYページへ」(g)をタップします。
2. 自動的に「ヘルスケア」アプリが起動します。「すべてをオンにする」(h)をタップし、「許可」(i)をタップします。

3. 「ヘルスケア」アプリとのバイタルデータ連携設定が完了し、自動的にヘルスケアデータの取得を行います。

※ 初回はヘルスケアデータの取得に時間がかかる場合があります。

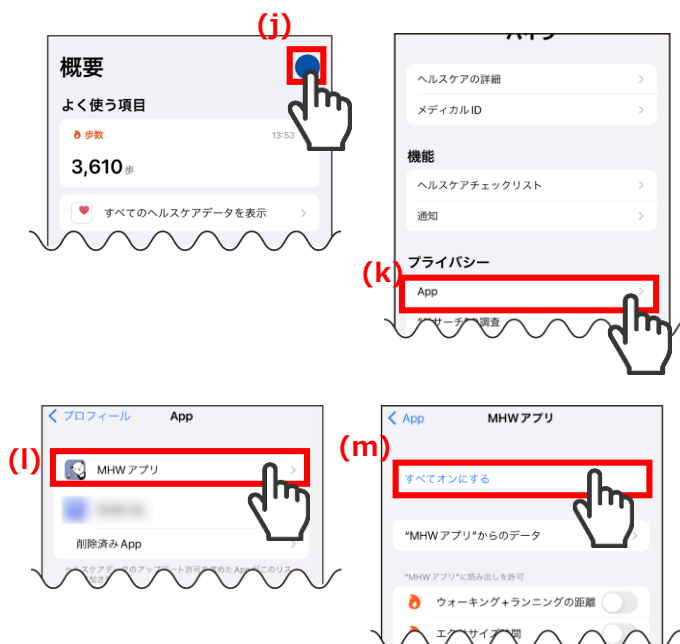


以上でバイタルデータ(歩数等)連携の設定が完了となります。

「MHWアプリ」を既に利用している方

【★】「ヘルスケア」アプリとの連携

1. 「ヘルスケア」アプリを起動し、右上のアイコン(j)をタップします。
2. 「App」(k)をタップします。
3. 「MHWアプリ」(l)をタップします。
4. 「すべてオンにする」(m)をタップすると設定が完了します。



以上でバイタルデータ(歩数等)連携の設定が完了となります。

バイタルデータ連携設定完了後、下記2つの方法で連携することができます。

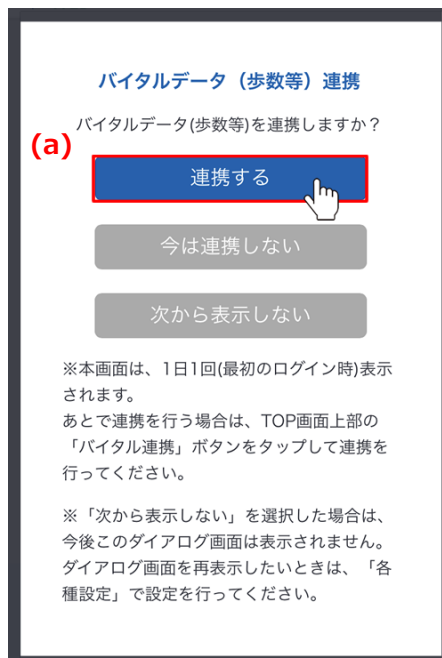
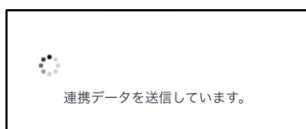
【1】「バイタルデータ(歩数等)連携確認ダイアログ」から連携

1. 「MHWアプリ」からログイン後、表示される「バイタルデータ(歩数等)連携確認ダイアログ」の「連携する」(a)をタップします。

- ※ ダイアログは、1日1回/当日初回ログイン時のみ表示されます。
- ※ 「今は連携しない」をタップすると連携せずにTOPページへ遷移します。
- ※ 「次から表示しない」をタップすると翌日以降このダイアログは表示されません。ダイアログを再度表示させたい場合は、下記【「バイタルデータ(歩数等)連携確認ダイアログ」を再表示する場合】を参照してください。

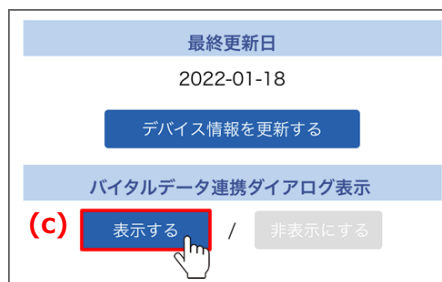
2. 連携データ送信のダイアログ(b)が表示され、連携が開始されます。

(b)



※「バイタルデータ(歩数等)連携確認ダイアログ」を再表示する場合

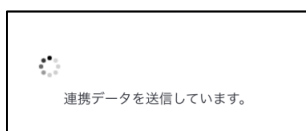
「MHWアプリ」の「各種設定」を開き、「バイタルデータ(歩数等)連携設定」の「バイタルデータ連携ダイアログ表示」で「表示する」(c)をタップすると、翌日以降「バイタルデータ(歩数等)連携確認ダイアログ」が表示されるようになります。



【2】ページ上部「バイタル連携」ボタンから連携

1. 「MHWアプリ」からログインするとページ上部に表示される「バイタル連携」(d)ボタンをタップします。
2. 連携データ送信のダイアログ(e)が表示され、連携が開始されます。

(e)



機種変更をした場合、p2【1】から順に設定後、はじめて「MHWアプリ」からのログイン時に右のようなダイアログ(a)が表示されます。

「OK」(b)をタップすると、「ヘルスケア」アプリが自動的に起動しますので、「すべてオンにする」(c)をタップし、「許可」(d)をタップしてください。

旧デバイスの情報は、「各種設定」の「機種解除設定」から解除することができます。

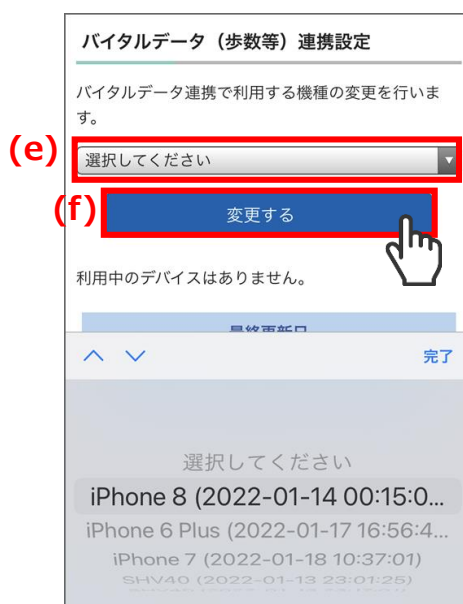
※ 機種解除設定をしてもこれまでに記録されたヘルスケアデータは削除されません。



※ 「ヘルスケア」アプリが自動で起動しない場合

ダイアログ(a)表示後、「OK」をタップしても「ヘルスケア」アプリが自動で起動しない場合は、MHWアプリ「各種設定」の「バイタルリンク設定」でご使用になる機種を選択(e)し、「変更する」(f)をタップすることで「ヘルスケア」アプリが起動します。「すべてオンにする」(c)をタップし、「許可」(d)をタップしてください。

※ 端末の通信状況等の影響で「バイタルデータチェックの通信に失敗しました」と表示された際は、「OK」をタップして、通信状況を確認してから再度行ってください。



「ヘルスケア」アプリの連携設定確認

【1】ご利用端末のシステムバージョン確認

ご利用の端末の「設定」から「一般」→「情報」を開き、システムバージョンを確認してください。
MHWアプリの推奨OSと異なる場合は、バージョンアップを行ってください。
※MHWアプリの推奨OSは、ログイン画面を参照してください。

【2】「ヘルスケア」アプリの連携設定確認

「ヘルスケア」アプリで「MHWアプリ」との連携設定ができていないかを確認します。

※「ヘルスケア」アプリは、iPhone標準搭載のアプリです。「ヘルスケア」アプリを削除された方・端末内にない方はApp Storeよりインストールしてください。

1. 「ヘルスケア」アプリを起動します。
「歩数」の更新日時(a)が確認当日となり歩数(b)が表示されていることを確認してください。

【歩数が表示されていない場合】

iPhoneの「設定」を開き、「プライバシー」をタップします。「モーションとフィットネス」をタップし、「フィットネストラッキング」をオンにしてください。

※ MY HEALTH WEBのサポート対象外となります。解決しない場合は、Appleのサポートへお問い合わせください。

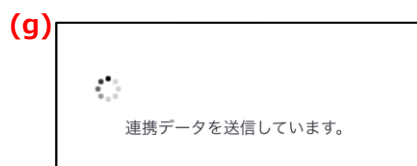


※「ヘルスケア」アプリから取得できる歩数は、端末から自動で取得したもののみです。
ご自身で「ヘルスケア」アプリに入力した歩数は反映されません。

2. 「ヘルスケア」アプリを起動し、右上のアイコン(c)をタップします。
 3. プライバシー内の「App」(d)をタップします。
 4. 「MHWアプリ」(e)をタップします。
 5. 「すべてオンにする」(f)と表示されている場合は、タップして連携をオンにしてください。
- ※「すべてオフにする」と表示されている場合は、連携の設定は完了しています。
6. 「MHWアプリ」にログインすると、連携データ送信のダイアログ(g)が表示され、連携が開始されます。以上で「ヘルスケア」アプリの連携設定が完了です。



※既に「MHWアプリ」を起動している場合は、一度終了して再度起動後にログインしてください。



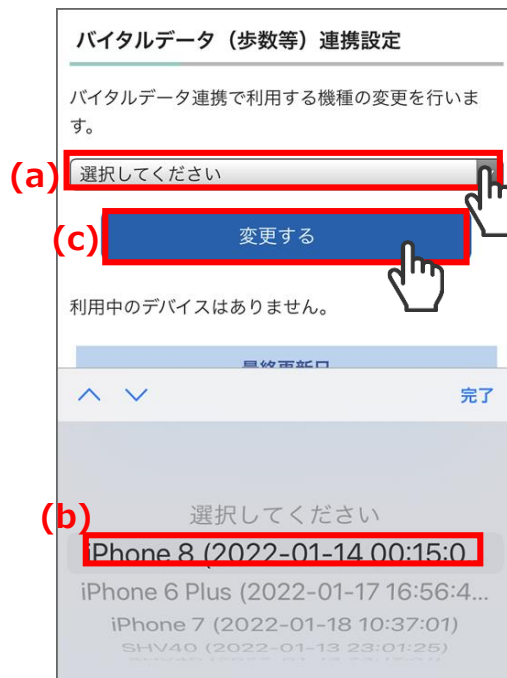
※お使いの端末により、画面は異なります。

「MHWアプリ」アプリの連携設定確認

【3】「バイタルデータ連携設定」(登録端末設定)の確認

「MHWアプリ」にご利用中の端末が登録されているかを確認します。

1. 「MHWアプリ」を起動してログイン後、右上のメニューを開いて「各種設定」をタップします。
2. 「バイタルデータ連携設定」のセレクトボックス(a)に【(ご利用端末の型番)・日時・利用中】が記載されているか確認します。
3. (ご利用端末の型番)が記載されていない場合、プルダウンを開き連携したい端末を選択(b)してください。
 ※ 同一の型番で日時が違うものが複数ある場合は、最新日時のものを選択してください。
 ※ ご利用端末の型番が記載されている場合は、正常に設定ができています。
4. 「変更する」(c)をタップすると、連携データ送信のダイアログ(d)が表示され、連携が開始します。

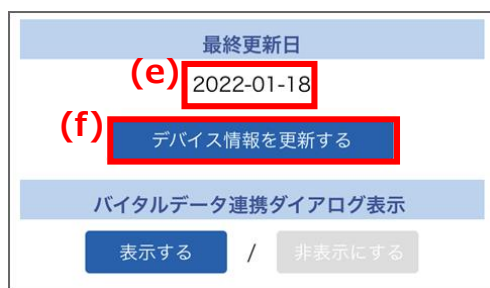


【4】「バイタルデータ連携設定」(最終更新日)の確認

「MHWアプリ」で最終更新日が確認当日になっているかを確認します。

1. 「MHWアプリ」の「各種設定」を開き、「バイタルデータ(歩数等)連携設定」の「最終更新日」が(e)確認当日になっているか確認してください。確認当日になっていない場合は、(f)「デバイス情報の更新」をタップしてください。
2. 連携データ送信のダイアログ(g)が表示され、連携が開始します。

※ 表示が「更新中」のまま進まない場合は、「解決しないとき」の手順をお試しください。



【5】解決しないとき

全てを確認しても解決しない場合は、以下手順をお試しください。

1. 「MHWアプリ」を一度タスクから終了して再度起動、ログインして連携ができるか確認してください。
2. iPhoneの再起動を行い、「MHWアプリ」を起動、ログインして連携ができるか確認してください。
3. 「MHWアプリ」を削除し、再インストール・初期設定をして連携ができるか確認してください。
4. 全ての設定を行っても解決しない場合は、お問い合わせください。

※お使いの端末により、画面は異なります。